

Prezados Aeroquadrienses,

Merece lembrar que logo após a compra do imóvel, começamos a percorrer um longo caminho para chegar ao nosso objetivo de construir uma nova rede elétrica, que levasse energia ao nosso vizinho do fundo e atendesse ao nosso clube sem interferir na segurança operacional das aeronaves e com custo mais baixo possível. Inúmeras reuniões foram feitas para definir o melhor projeto de forma a atender as exigências da Elektro, cotações, contratações, etc. depois de tudo feito, aguardamos meses pelos prazos da Elektro para fazer a ligação e o desmantelamento da rede antiga.

Hoje, é com enorme prazer que informamos que finalmente nossa nova rede elétrica primária acabou de ser energizada e a antiga retirada.

Uma verdadeira conquista!

Com isso, nossa pista de pouso já está totalmente livre de obstáculos.





### **Registro do Aeródromo:**

Já enviamos o último documento requerido pela Anac que consiste na Notificação de Término de Obra.

Agora só nos resta aguardar o parecer favorável desta Notificação pela Anac que também já deverá providenciar o registro de nosso aeródromo bem como divulgar os dados e características nas publicações de informações do comando da Aeronáutica.

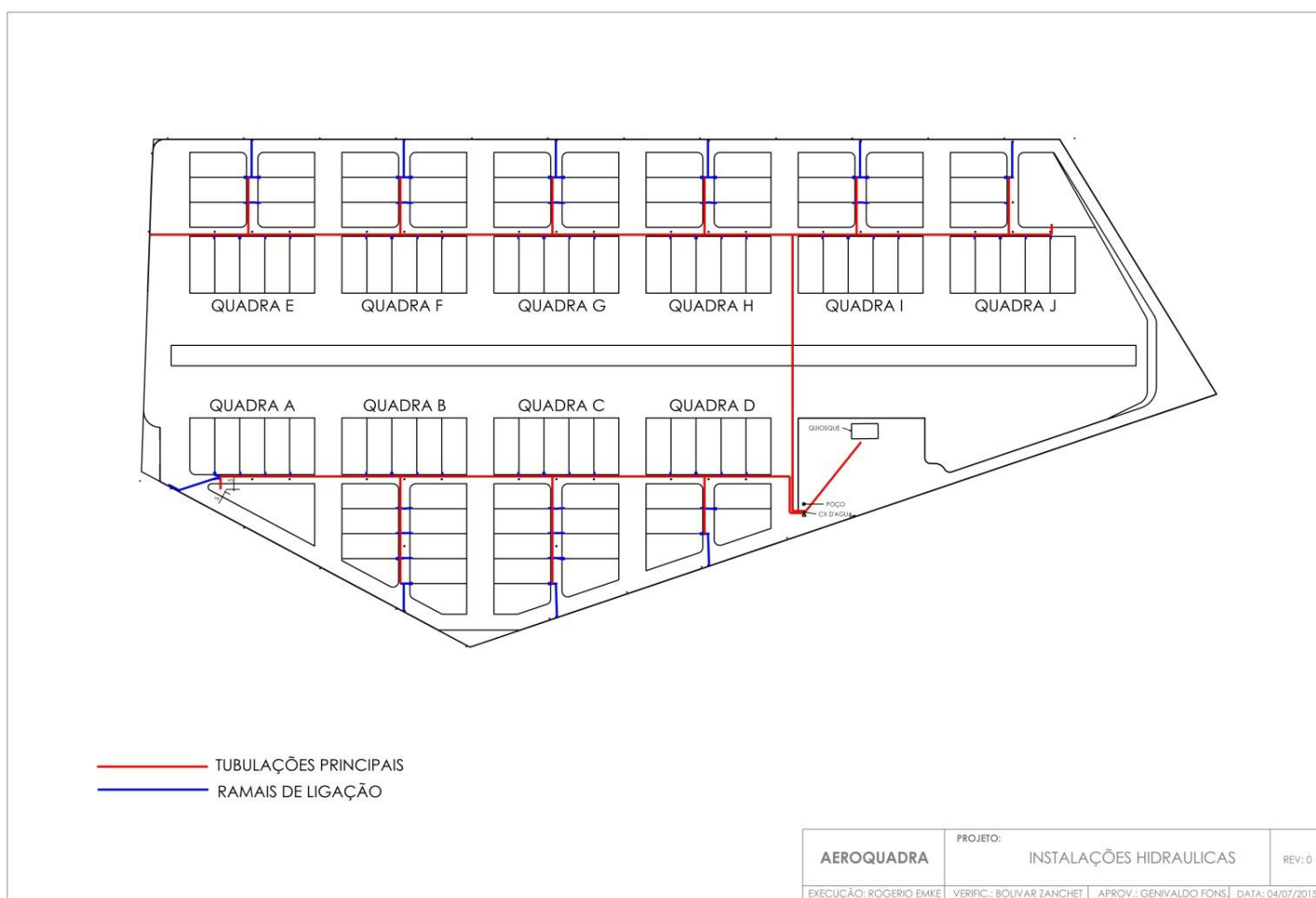
No informativo passado havíamos informado equivocadamente que estava pendente a elaboração do Plano Básico de Zona de Proteção do Aeródromo, porém, este documento já foi elaborado e entregue junto com a primeira remessa de documentos enviados para Anac no final do ano passado.

Quanto ao designativo (código ICAO) do Aeroquadra, lembramos que não será garantido que consigamos escolher, pois este trabalho é gerenciado pela ICAO (International Civil Aviation Organization). De qualquer forma, já encaminhamos o designativo escolhido (SWQR) ao Major Greff.

### Rede de distribuição de água:

A obra da rede de distribuição de água do Aeroquadra está 100% concluída.

Com isso, todos os lotes já possuem ramais de ligação de água interligados a caixa d'água da associação.



Os ramais de ligação que chegam aos lotes estão enterrados dentro dos limites dos mesmos a uma profundidade de 0,6 metros e com localização demarcada através de piquetes de concreto.

Antes de iniciar o projeto hidráulico de seu hangar, veja onde está localizado este piquete dentro de seu lote de forma a prever a entrada de água do lado correto.

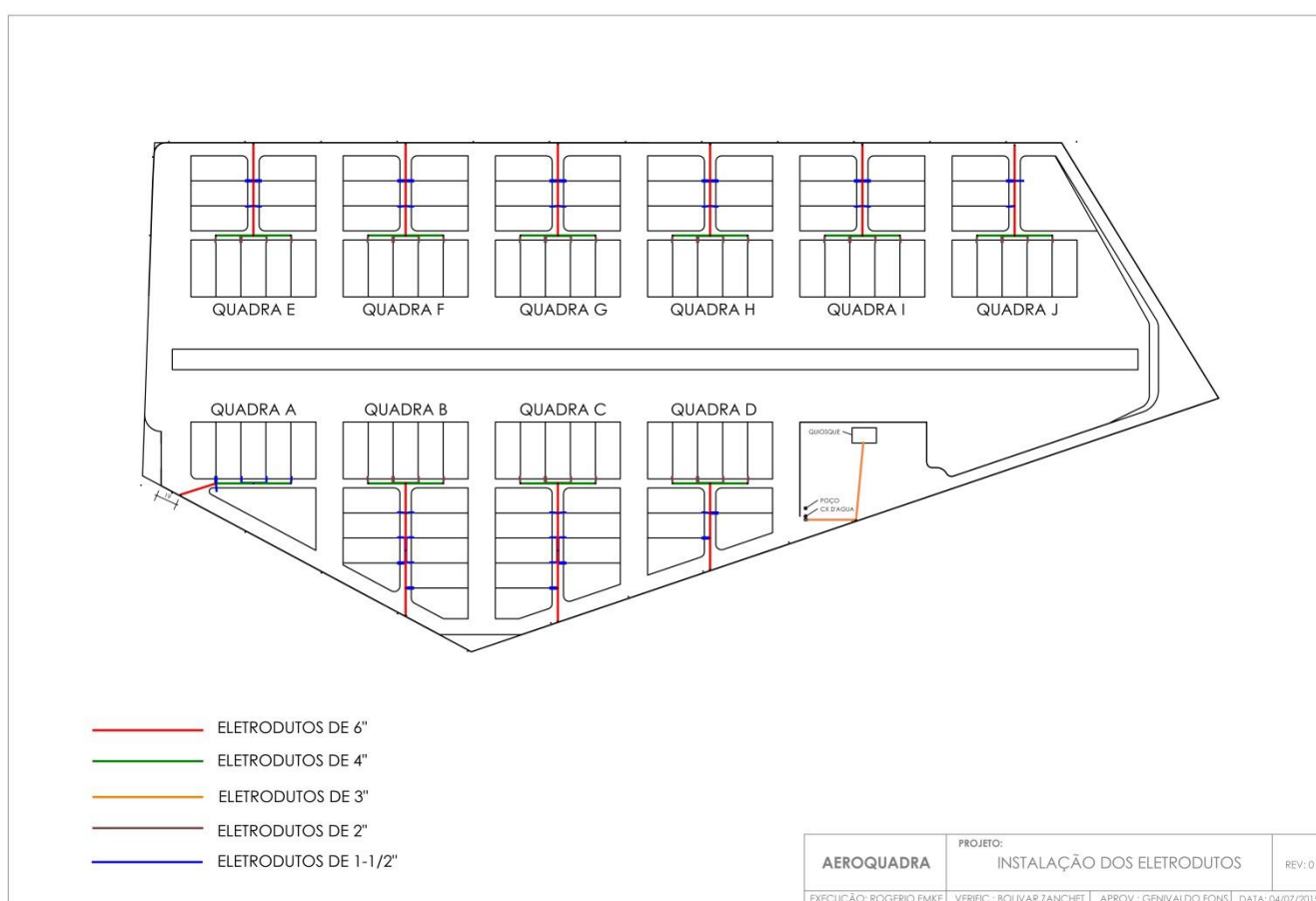




### Rede elétrica secundária subterrânea:

As obras de instalação dos eletrodutos e construção das caixas de passagens da rede elétrica secundária subterrânea do Aeroquadra estão 100% concluídas.

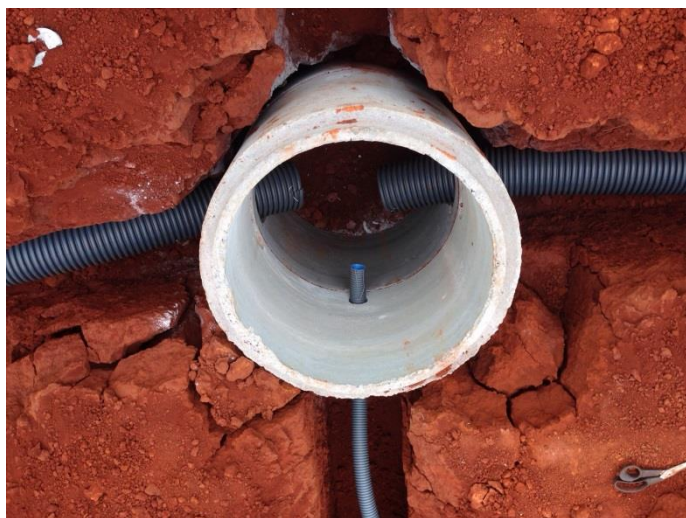
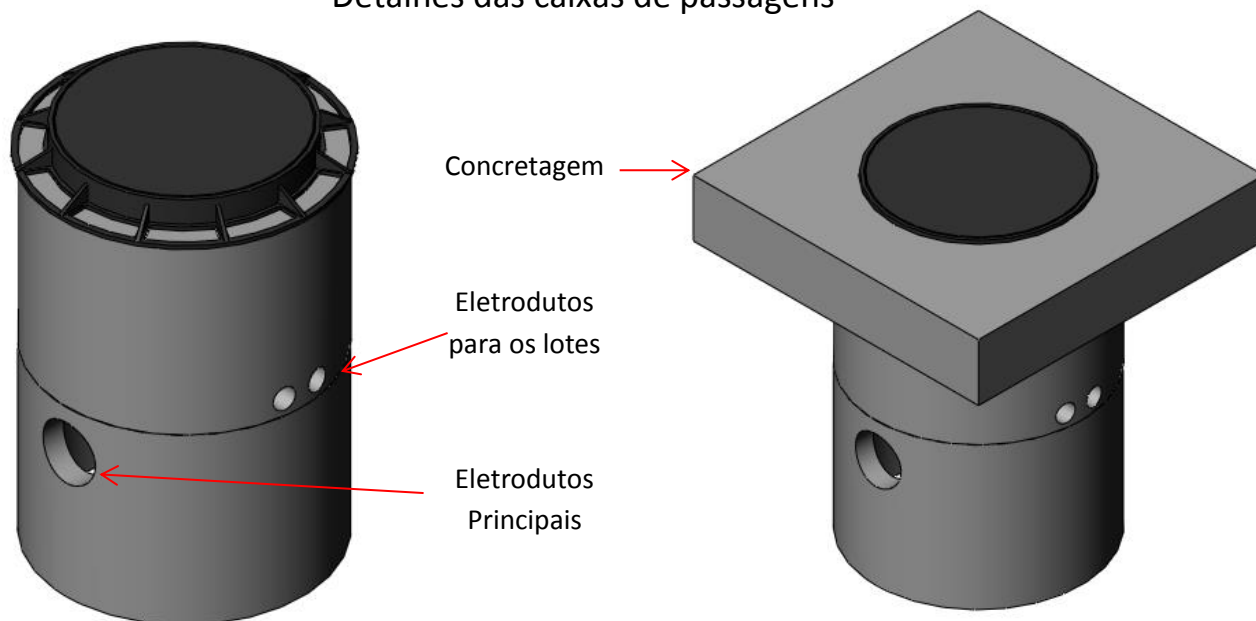
Com isso, todos os lotes já possuem eletrodutos interligados as caixas de passagens da rede elétrica secundária do Aeroquadra.



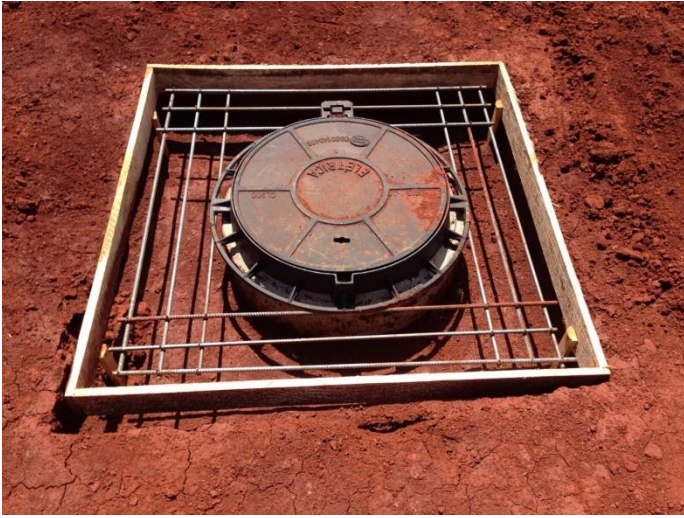
Os eletrodutos estão chegando aos lotes juntos com os ramais de ligação de água, ou seja, enterrados dentro dos limites dos mesmos a uma profundidade de 0,6 metros com localização demarcada através dos piquetes de concreto.



Detalhes das caixas de passagens





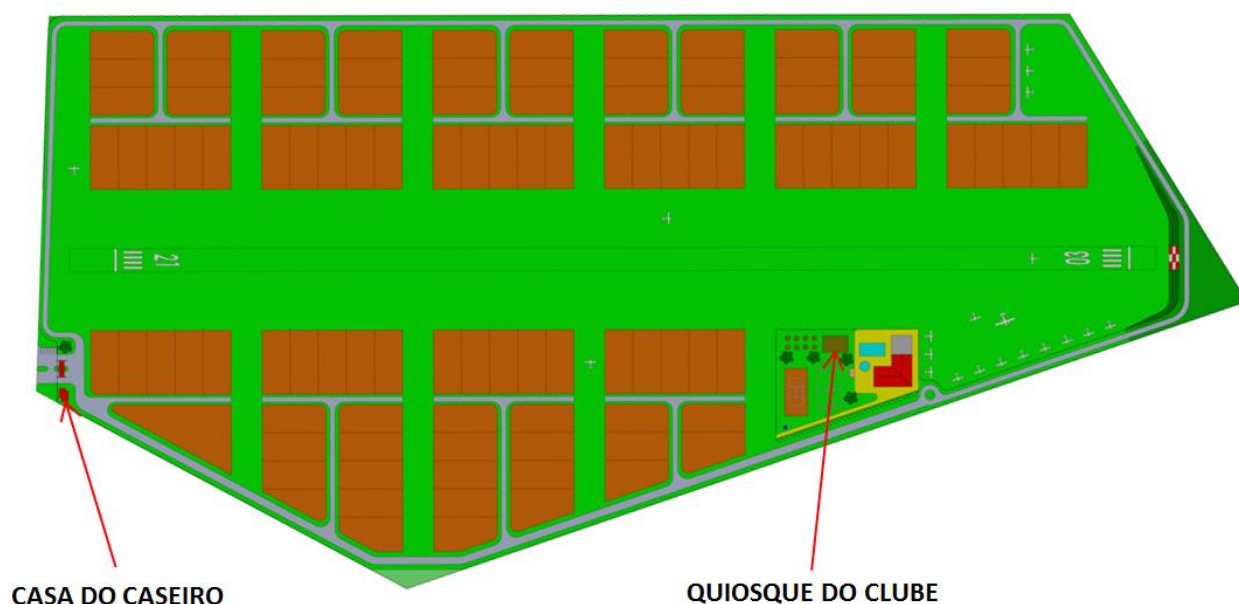




### **Casa do caseiro e Quiosque do clube:**

Com o objetivo de priorizar as obras da rede de distribuição de água e rede elétrica secundária subterrânea, interrompemos a obra da casa do caseiro e direcionamos toda a equipe para trabalhar nestas duas redes, de forma a concluir antes do período das chuvas. Com isso, conseguimos finalizar estas etapas em tempo recorde e sem prejuízos que poderiam ter sido causados pelas chuvas.

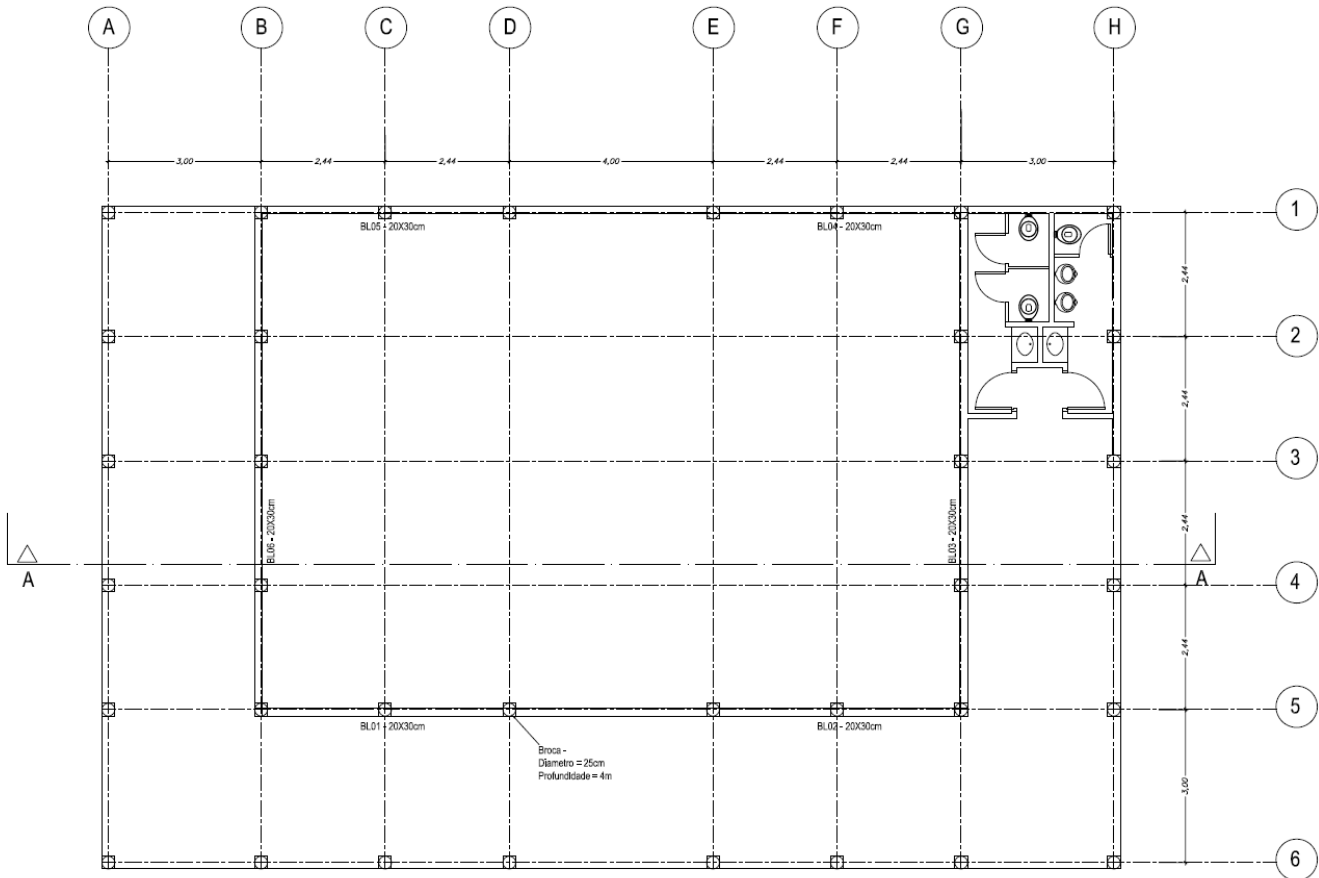
Agora toda a equipe já está trabalhando na construção da Casa do caseiro e do Quiosque do clube. De forma a disponibilizar o mais rápido possível um local de uso dos associados para reuniões, decidimos priorizar a obra do quiosque. Sendo assim, já iniciamos esta obra.



O projeto completo do quiosque contempla um corpo principal medindo 10 x 14 metros, o qual será fechado com vidros, varandas com 3 metros na frente e nas duas laterais, banheiros masculino e feminino, ilha com churrasqueira e forno a lenha bem como uma cozinha completa, porém, inicialmente iremos construir apenas o corpo principal, a fundação da varanda e os banheiros masculino e feminino. A cobertura da varanda e os demais investimentos do quiosque serão construídos após conclusão das etapas essenciais e conforme nosso caixa.

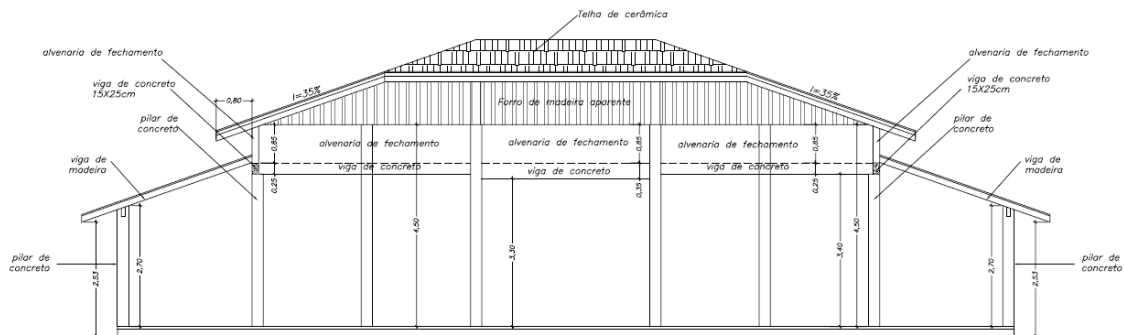


# INFORMATIVO AEROQUADRA – OUTUBRO/2015

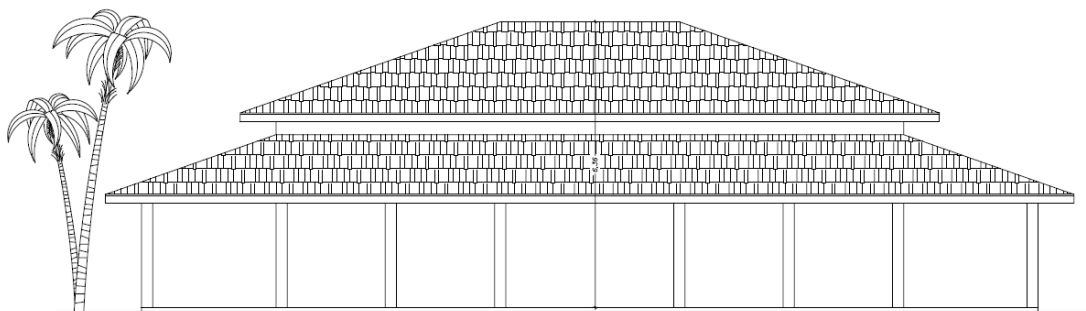


PLANTA QUIOSQUE  
ESC.1:50

## PLANTA DE FUNDAÇÃO



CORTE AA  
ESC.1:50



ESTUDO DE FACHADA FINAL  
ESC.1:50

## CORTE E FACHADA

## INFORMATIVO AEROQUADRA – OUTUBRO/2015

---

Abaixo estão duas fotos da obra do quiosque e quatro imagens ilustrativas de como poderá ficar.





### **Plantio de grama:**

Neste mês será iniciado o plantio de grama no Aeroquadra. Para este plantio conseguimos fechar um excelente acordo com a empresa Qually Grama de Tatuí, a qual irá fornecer e plantar 136.225 m<sup>2</sup> de grama esmeralda (*Zoyzia Japônica Steud*) de uma só vez e parcelar o pagamento de forma a caber em nosso fluxo de caixa. O fornecimento da grama será em tapetes de 0,625m x 0,4m e o plantio será executado por equipe especializada com garantia de qualidade pela Qually Grama.

O valor da grama foi negociado a R\$1,90/m<sup>2</sup> e a mão de obra para plantio a R\$0,75/m<sup>2</sup>. Além destes custos, estamos estimando mais aproximadamente R\$0,40/m<sup>2</sup> para serviços de irrigação. Este custo estimado de irrigação está contemplando quatro irrigações, sendo uma logo após o plantio e outras três conforme necessidade até a pega da grama. Estas três irrigações poderão ser reduzidas de acordo com a intensidade de chuvas no período.

O início do plantio será na segunda quinzena deste mês e o prazo estimado para conclusão será entre 30 e 45 dias.

Antes do início do plantio estaremos trabalhando na regularização final do solo, aplicação da segunda formulação de herbicida para controle das pragas mais resistentes e na coleta de cinco amostras de terra para análise química com objetivo de definir a necessidade de aplicação de adubos. De qualquer forma, será aplicado no mínimo o calcário para controle do PH da terra.

Nesta etapa será plantada grama na Faixa de pista, taxiways, taludes, pátio leste, pátio oeste, área do clube e área do abastecimento. Com isso, da área total do Aeroquadra, somente as áreas dos lotes, áreas reservadas e ruas ficarão sem grama.

O desenho abaixo mostra todas as áreas que serão gramadas nesta etapa:



<span style="color: red;">—</span>	86.870 m <sup>2</sup> - Faixa da Pista
<span style="color: blue;">—</span>	27.145 m <sup>2</sup> - Taxiways
<span style="color: brown;">—</span>	4.400 m <sup>2</sup> - Taludes
<span style="color: yellow;">—</span>	3.050 m <sup>2</sup> - Pátio leste
<span style="color: gray;">—</span>	4.830 m <sup>2</sup> - Pátio oeste
<span style="color: orange;">—</span>	6.850 m <sup>2</sup> - Área do Clube
<span style="color: green;">—</span>	3.080 m <sup>2</sup> - Área do Abastecimento
	<b>136.225 m<sup>2</sup> - Total</b>

As áreas logo a frente dos lotes que avançam 5 metros além dos limites dos mesmos em direção à pista ou taxiways, áreas estas que poderão ser utilizadas para construção dos avanços dos pátios privativos, não serão gramadas pela associação, pois no caso do associado decidir concretar este avanço de pátio, a grama seria perdida.

De qualquer forma, caso o associado já decidiu em não concretar este avanço, e gostaria de aproveitar este momento para deixar esta área gramada, poderá contratar este serviço aproveitando as mesmas condições especiais que a associação conseguiu junto ao fornecedor. Neste caso, considerando que a frente de cada lote possui 22 metros e o avanço além da divisa possui 5 metros, então seria 110m<sup>2</sup> a gramar. Considerando também o valor negociado (R\$1,90 + R\$0,75 + R\$0,40 = R\$3,05/m<sup>2</sup>), o custo para este investimento será de R\$335,50 por lote.





## INFORMATIVO AEROQUADRA – OUTUBRO/2015

---

Quem quiser aproveitar esta oportunidade, favor entrar em contato com a diretoria para acertar a contratação e pagamento deste serviço.

Após conclusão do plantio teremos que aguardar pelo menos 60 dias antes de operar aeronaves no gramado para evitar o risco de uma placa de grama soltar e danificar a hélice da mesma, bem como danificar o gramado.

### **Festa de inauguração:**

Tendo em vista que o plantio de grama será concluído até o final de Novembro e o período de pega da grama ser de 60 dias, podemos concluir que estaremos com nossa pista de pouso operacional no final do mês de Janeiro/16. Nesta data também estaremos com nosso quiosque pronto e provavelmente com a pista já registrada. Sendo assim, já podemos iniciar os preparativos para festa de inauguração do Aeroquadra para o mês de Fevereiro/16.

Estaremos também operacionalizando nosso tanque de abastecimento com gasolina a preço de custo para os associados.



## INFORMATIVO AEROQUADRA – OUTUBRO/2015

---

### **Agradecimentos:**

Mais uma vez agradecemos a todos os envolvidos pela dedicação a favor do Clube de Voo Aeroquadra e a todos os associados pelas confianças depositadas.

Atenciosamente,

A Diretoria.